

# Ceața Cerebrală: Înțelegerea și Recuperarea Funcțiilor Cognitive Post-Pneumonie și COVID-19

Înțelegerea bazelor biologice, a riscurilor și a necesității recuperării interdisciplinare.

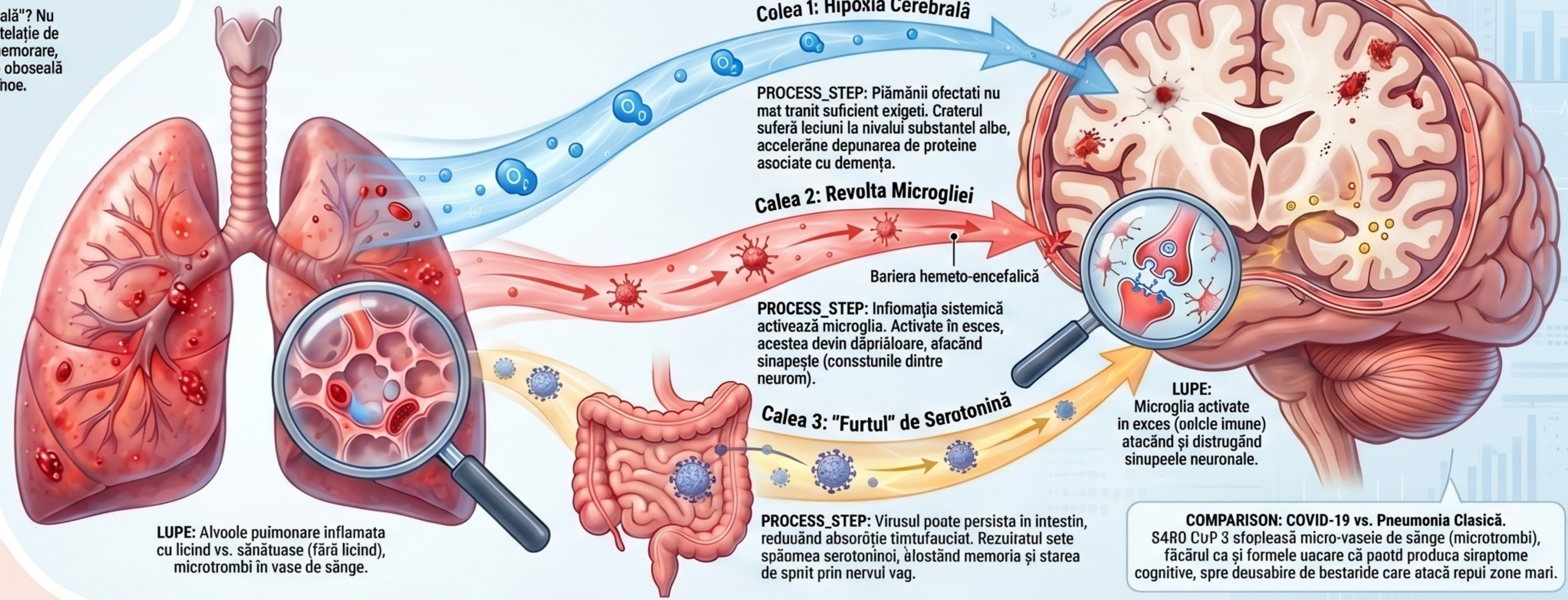
## 1 RECUNOAȘTEREA SIMPTOMELOR (PROBLEMA)

**DEFINITION:** Ce este "Ceața Cerebrală"? Nu este un diagnostic în sine, ci o constelație de simptome cognitive: dificultăți de memorare, "plunțerea" cavinteor în vortirc ci o oboseală mentală profundă după oforturi inirinoe.

**KEY\_FINDING:** Viteză de procesare scăzută. Creferul pare să fanetienece în "madul economie", gandorile venirel mod mai gțeu, ca și cum ar fi blocate într-o masă doncă.

**SUPPORTING\_FACT:** Dificultăți executive, Incapacitatea de a plonihce zica sau de a ormări peșii unst rețata cimpie, șimptome care pot apărea chiur și la persoanele tinere, fără istorie de Alzhoimer.

## 2 MECANISME DE ATAC: DE LA PLĂMÂNI LA CREIER



## 3 RISCURILE NEGLIJĂRII: DE CE RECUPERAREA ESTE URGENTĂ?



## 4 SOLUȚIA: PROGRAMUL DE RECUPERARE INTERDISCIPLINAR

