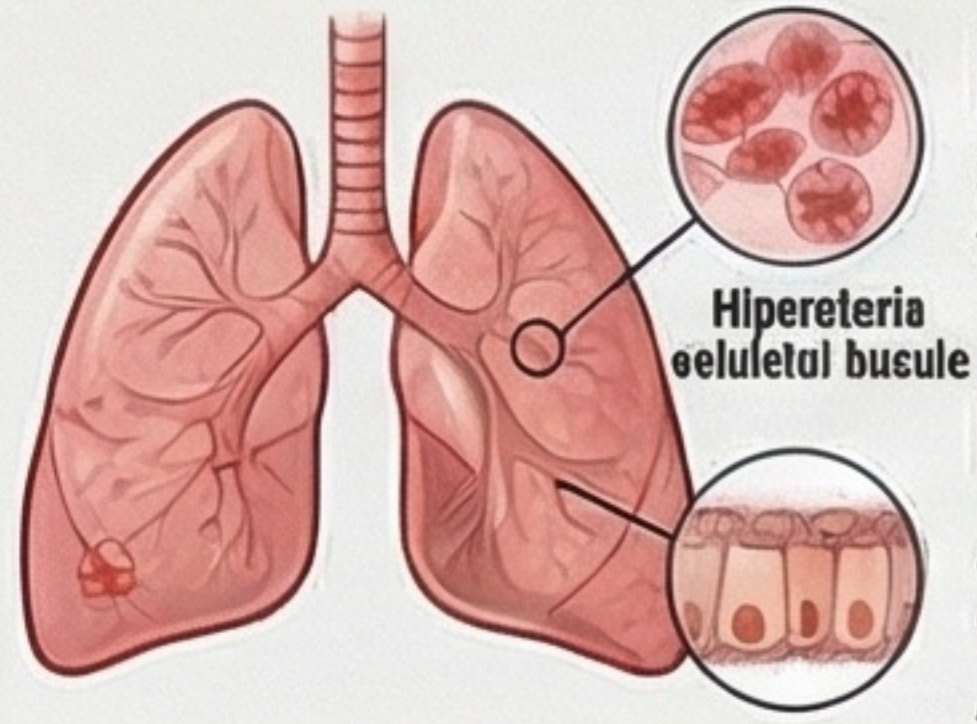


ALEGE-ȚI CALEA: 3 Scenarii în Evoluția BPOC – De la Pre-BPOC la Calitatea Vieții

PUNCTUL DE PLECARE: Pre-BPOC (Ani 0-5)



Pre-BPOC: Tăcerea înșelătoare.
Spirometrie normală, dar cu tuse matinală „de fumător” și modificări microscopice deja prezente.

Distrugerea invizibilă a plămânului
Apar primele inflamații și pierderea integrității eprieliului bronhic, deși pacientul se simte încă „bine”.



Răscrucea de drumuri

Momentul critic în care un diagnostic precoce poate schimba tot restul vieții prin renunțarea la fumat.

SCENARIUL 3: Arsenalul Modern (Medicamente + Reabilitare + Psihologie)

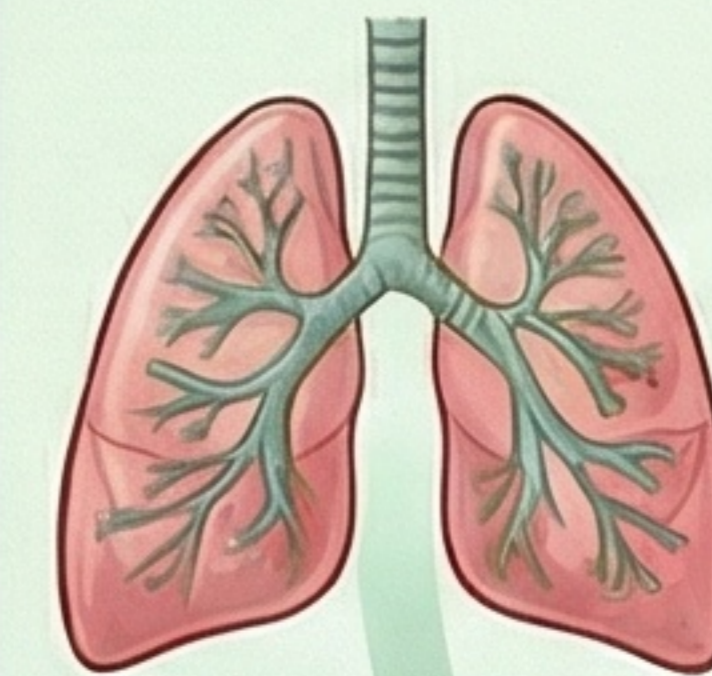


Terapia Triplă & Reabilitarea Pulmonară

Combinarea de ICS/LAMA/LABA reduce mortalitatea, iar kinetoterapia săptămânală redă capacitatea de efort.



Ani 5 10 15 20 25 30+



Stagnarea bolii (30-40+ ani sau Niciodată GOLD 4)

Diagnosticul precoce și stilul de viață optim pot normaliza rata de declin la nivelul unui nefumător.

Supraviețuire crescută cu 80%

Reabilitarea începută post-exacerbare reduce riscul de deces și numărul de readmisii în spital.

Ani 30-40+

Calitatea Vieții: Activ și Independent

Pacientul rămâne integrat social, își gestionează anxietatea prin consiliere și își păstrează forța musculară.

Capacitate de Efort: Menținută prin kinetoterapie
Supraviețuire la 5 ani: > 80%



SCENARIUL 1: Traseul Neglijării (Nediagnosticat/Netratat)



Evoluție Rapidă spre GOLD 4 (15-25 ani)

Declin accelerat: 60-90 ml/an

Pierderea funcției pulmonare este de 3 ori mai rapidă decât la un om sănătos.

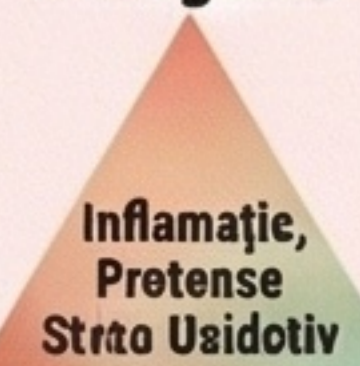
Ani 15-25



„Ciclul Morții”: Exacerbările

Fiecare criză distruge ireversibil bronhiile; 1 din 9 pacienți moare în primul an după prima spitalizare.

Triunghiul Patogenic



Triunghiul Patogenic

Calitatea Vieții: Izolare și Sufocare

Diegnose de repaue, anxietate severă netratată și dependență totală de oxigen în stadiul final.



SCENARIUL 2: Traseul Standard (Doar Medicamente)



Control Farmacologic (LAMA/LABA)

Medicamentele decontate de CNAS reduc simptomele și frecvența crizelor, dar nu opresc complet declinul.

Ani

10

15

20

25



Evoluție spre GOLD 4 (20-30 ani)

Tratamentul medicamentos singur oferă o fereastră de timp suplimentară, dar calitatea vieții scade treptat.



Limitele tratamentului parțial

Fără reabilitare fizică, mușchii se atrofiază (sarcopenie), iar anxietatea rămâne o povară constantă.

Declin FFV1: 30-50 ml/an
Exacerbări/An: 1-2 (moderate)
Capacitate de Efort: Menținută moderat
Supraviețuire la 8 ani: 60-70%



CE INCLUDE „ARSENALUL MODERN” DECONTAT DE CNAS?



Kinetoterapie Individuală: Decontată prin eșafetele conexe tepecialitatea pneumologie), minim 45 min/ședință.



Consiliere Psihologică: Evaluare și terapie pentru combaterea depresiei și anxietății (50 min/ședință), inclusiv prin telemedicină.



Diagnostic Avansat: Body plethimografie, DLCO și măsurarea FeNO pentru o monitorizare precisă.

Alege să trăiești din plin! Diagnosticul precoce și arsenalul complet îți redau viața